

米型シール

ラベルマイティ用テンプレート 使い方ガイド

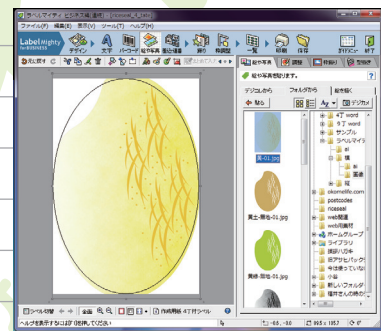
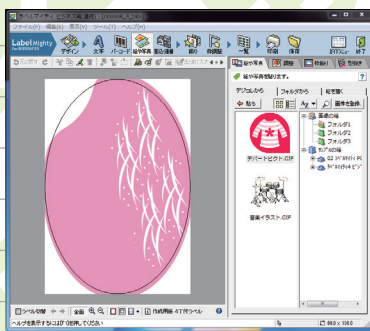
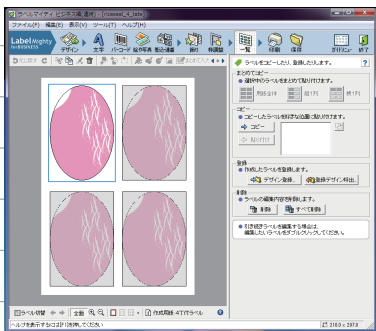
4枚付け / 9枚付け 兼用

背景画像の変更方法

① ラベルマイティ用テンプレート 米型シールの画像

上記の2点を必ずご用意ください。

ラベルマイティ用テンプレート
のデータを開く。



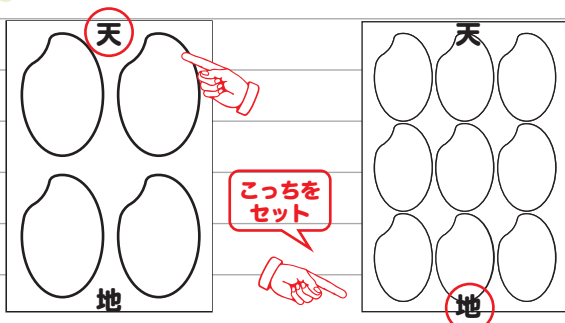
画像やテンプレートなどは
デスクトップに新規フォルダを
作成し、その中に保存すること
をおすすめします。

② 絵や写真ボタン を 押す。

③ ピンク色の米シールの 画像をクリックしてから 「フォルダから」を選択し 先ほどダウンロードした 米型シールの画像を 選択してください。

※印刷時のご注意※

4枚付けと9枚付けでは
用紙のセット方向が異なりますので
ご注意ください。



① 印刷の方向にご注意ください。

紙の上下や裏表を間違えられますとプリンターの
故障の原因や米型枠内に印刷できなくなります。

② 本番の印刷をする前にコピー用紙などで 試し刷りを推奨します。

思わぬズレや、インクのかすれなどの
ミスを事前に防ぐことができます。